

Projeto: Materiais curriculares educativos online (MCEO) para a matemática na Educação Básica

Coordenação: Prof. Marcelo Almeida Bairral

Autor: Wanuza Nogueira Guimarães

Tarefa: *Experimentando gráficos*

- Tempo 100 min
- Série 6º ano - Ensino Fundamental
- Recomendações: - Apresentar os diferentes tipos de gráficos antes da atividade.
 - O gráfico de Setores é apresentado no programa como de PIZZA, sinalizando para o grupo sobre a nomenclatura correta a ser utilizada (o nome técnico).

Temática	Objetivo(s)	Material
- Tipos de gráficos	- Conhecer diferentes tipos de gráficos.	- Computador - Programa Planilha org. Calc, do Sistema Operacional Linux Educacional 3.0
Observações <ul style="list-style-type: none">• Atividade com base na Matriz de referência _ SAEB/2011 _ Matemática _ 8ª série /9º Ano Ensino Fundamental.		

A atividade de construção e reconhecimento dos diferentes tipos de gráficos apresentou as seguintes etapas:

1ª Etapa _ Explanação em classe sobre gráfico. O que são, quais os tipos mais comuns, a finalidade dos mesmos, etc.

Caso você utilize esse MCEO entre em contato conosco gepeticem@ufrrj.br ou coloque suas contribuições no link comentários.

2ª Etapa _ No local que se encontram os computadores, elencar questões que envolvam a classe de modo a constituir uma amostra, de preferência relativa a um tema ou assunto sobre o qual se possa inquirir as opiniões, ações, etc., dos envolvidos.

Os resultados obtidos devem ser escritos no quadro em forma de tabela, onde deverá constar o quantitativo adquirido com relação a questão.

Ex.: Qual a sua naturalidade?

UF	Nº de estudantes
RJ	5
ES	4
MG	3
SP	2



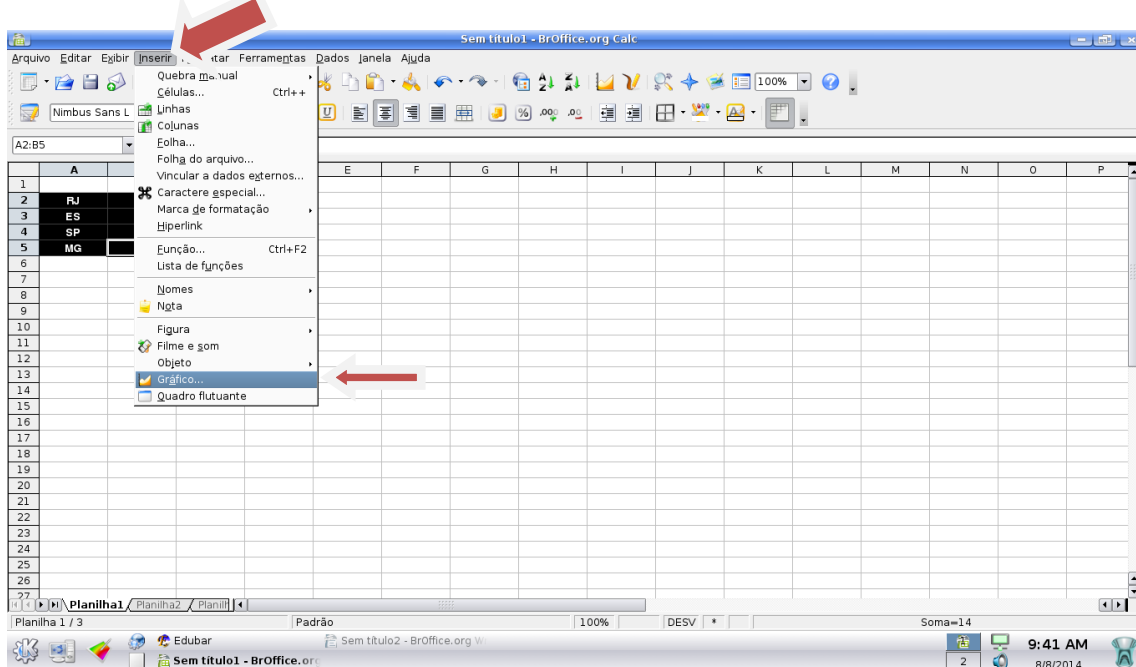
3ª Etapa _ Na área de trabalho do computador ir no **MENU** ilustrado. Na janela que surge, clicar em **Planilha Eletrônica org. Calc.**



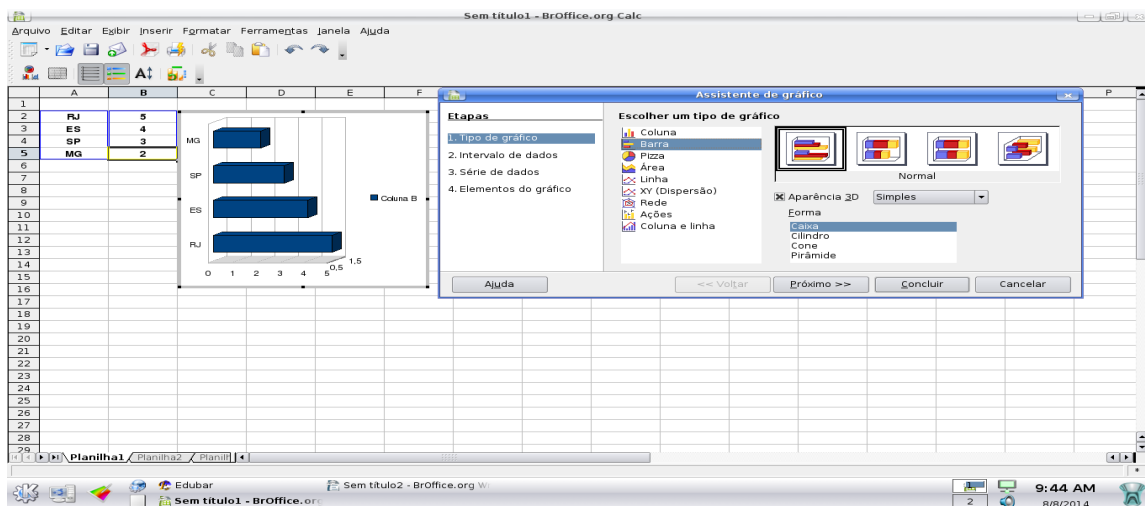
- Aparecerá a planilha:

Caso você utilize esse MCEO entre em contato conosco gepeticem@ufrj.br ou coloque suas contribuições no link comentários.

- Ir ao menu, em **INSERIR**, buscar **GRÁFICO** e clicar no mesmo:

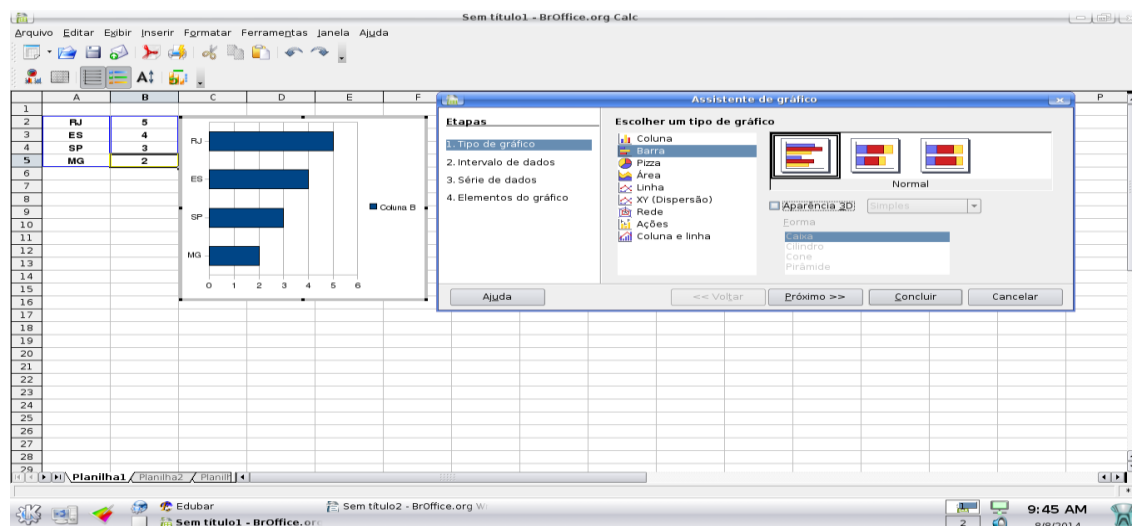
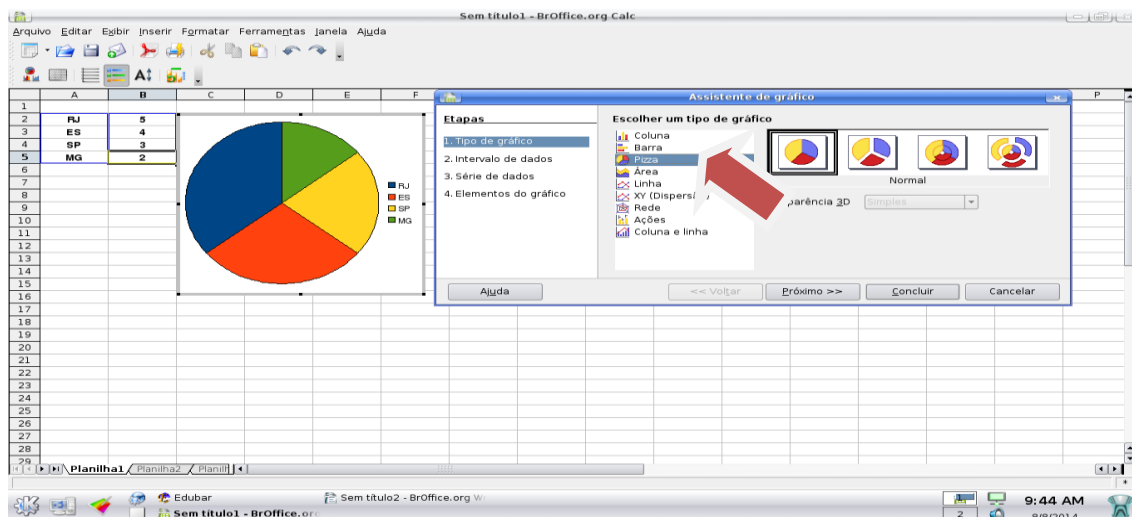


- Aparecerá uma “janela” e o respectivo gráfico em destaque na mesma.



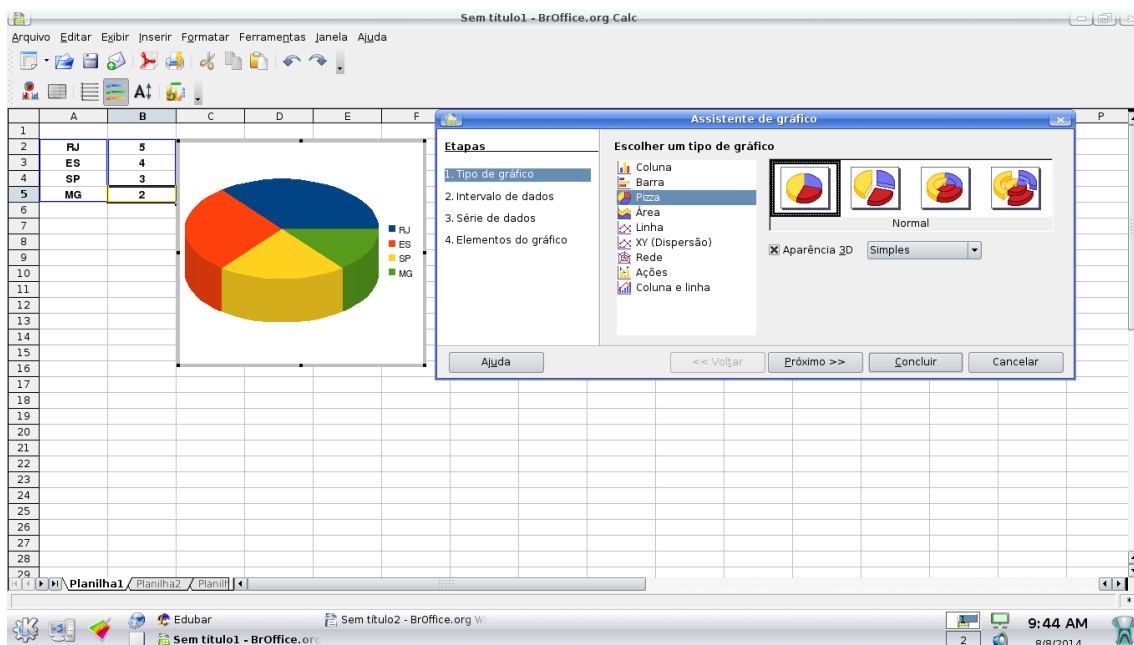
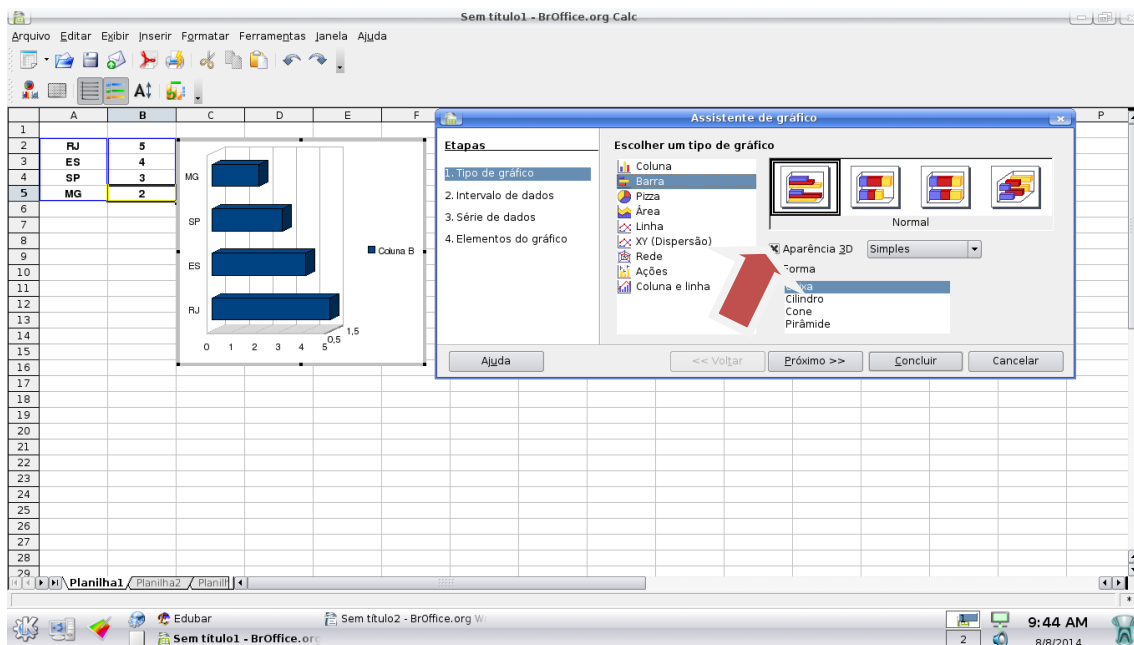
Caso você utilize esse MCEO entre em contato conosco gepeticem@ufrj.br ou coloque suas contribuições no link comentários.

- A partir das possibilidades apresentadas os discentes deverão experimentar os diferentes modelos de gráficos:



- Clicar em **APARÊNCIA 3D**, para visualizar a diferença da figura plana e não plana:

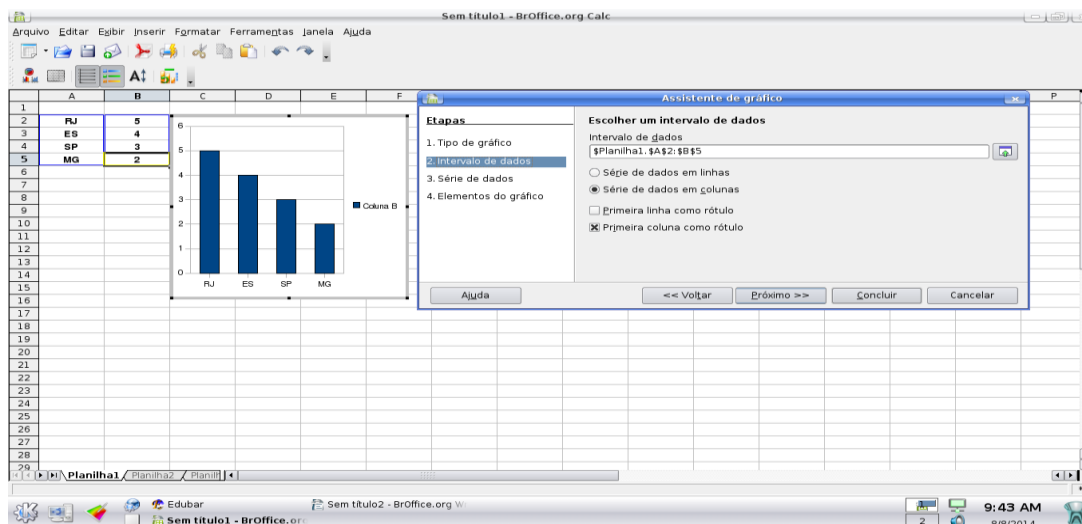
Caso você utilize esse MCEO entre em contato conosco gepeticem@ufrj.br ou coloque suas contribuições no link comentários.



Obs.: Cada educando deverá fazer a opção do gráfico que considerar mais adequado à apresentação dos dados.

Caso você utilize esse MCEO entre em contato conosco gepeticem@ufrj.br ou coloque suas contribuições no link comentários.

- Em seguida poderá preencher alguns dados relativos ao gráfico através da “janela”, clicando em **PRÓXIMO** e ao final em **CONCLUIR**.



Assistente de gráfico

Escolher um intervalo de dados

Intervalo de dados:

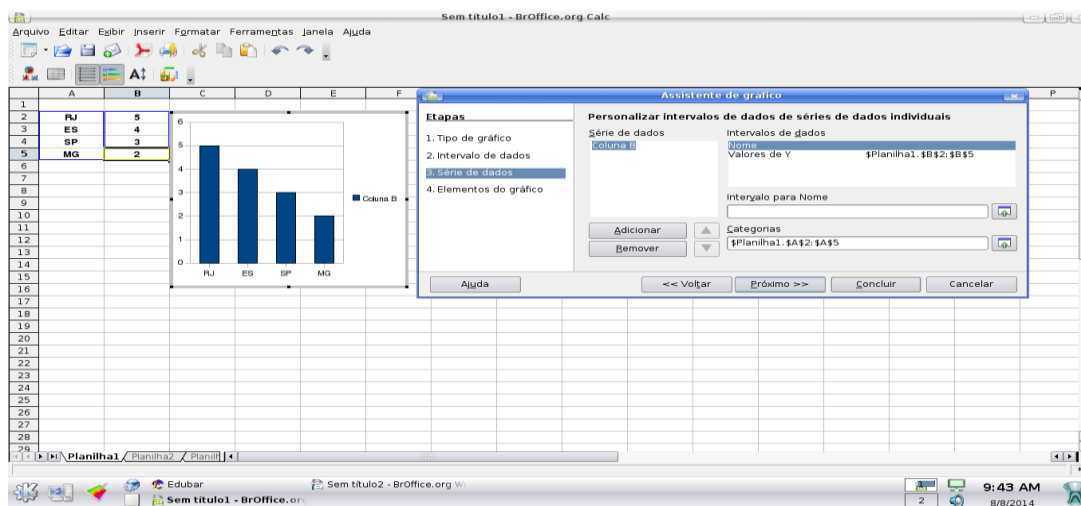
Série de dados em linhas

Série de dados em colunas

Primeira linha como rótulo

Primeira coluna como rótulo

Ajuda << Voltar Próximo >> Concluir Cancelar



Assistente de gráfico

Personalizar intervalos de dados de séries de dados individuais

Série de dados:

Intervalos de dados:

Valores de Y:

Intervalo para Nome:

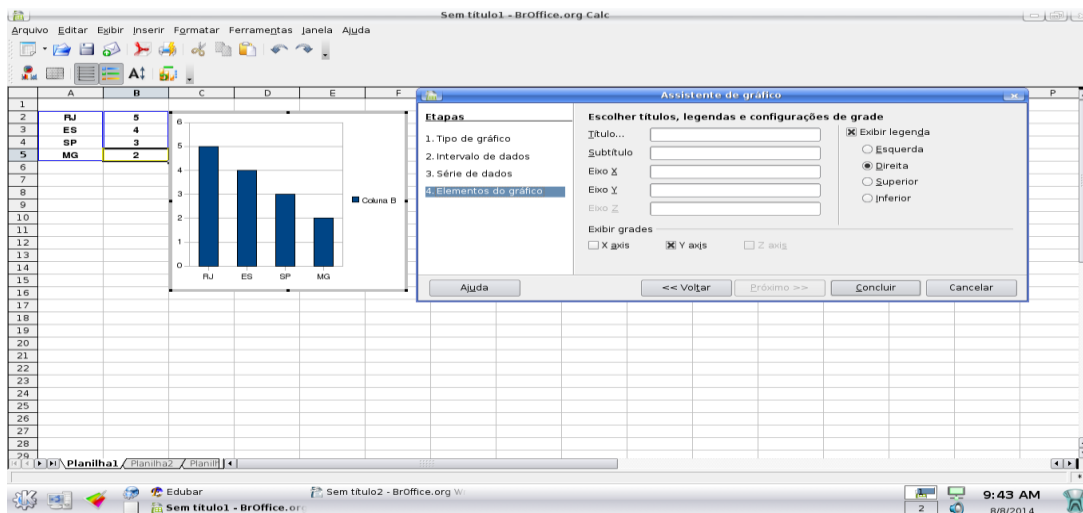
Adicionar

Remover

Categorias:

Ajuda << Voltar Próximo >> Concluir Cancelar

Caso você utilize esse MCEO entre em contato conosco gepeticem@ufrj.br ou coloque suas contribuições no link comentários.



Sugestão _ Pesquisar Pictogramas ou Gráficos Pictóricos. Descrever as diferenças observadas quanto aos gráficos identificados na planilha anterior e os Pictogramas.

Caso você utilize esse MCEO entre em contato conosco gepeticem@ufrj.br ou coloque suas contribuições no link comentários.